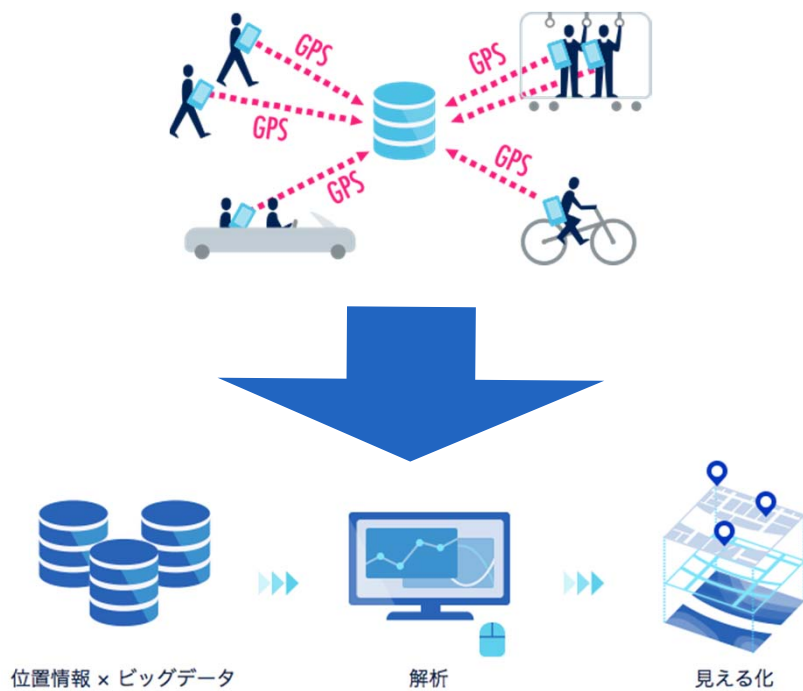




流動人口データの活用について

2018年11月15日
株式会社Agoop

ソフトバンクグループの中で、 「位置情報 × ビッグデータ」を専門に扱う企業



企業名	株式会社Agoop
設立時期	2009年4月
代表取締役	柴山 和久
株主	ソフトバンク株式会社(100%)
資本金	3億7,200万円
従業員数	72名
住所	東京都渋谷区神宮前3-35-8 ハニービル青山 6階
事業内容	位置情報ビッグデータ事業 ・ 位置情報ビッグデータ収集/解析 ・ 位置情報関連データ販売 ・ 位置情報サービスアプリ提供

※2018年4月1日現在

A light blue world map with several glowing blue dots and curved lines connecting them, representing global data collection points.

スマホアプリからGPSデータを取得

日本含む世界中から

月間 **180億** ログ取得

位置情報の取得方法

Agoop SDK



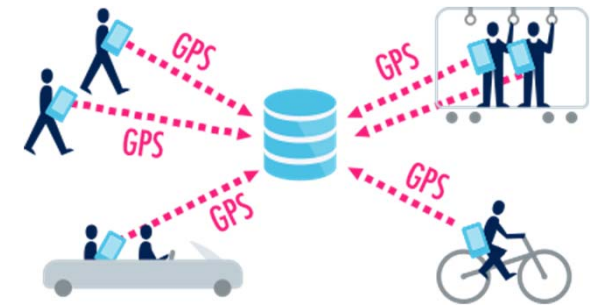
スマートフォンから
位置情報を取得する仕組み

スマホアプリ



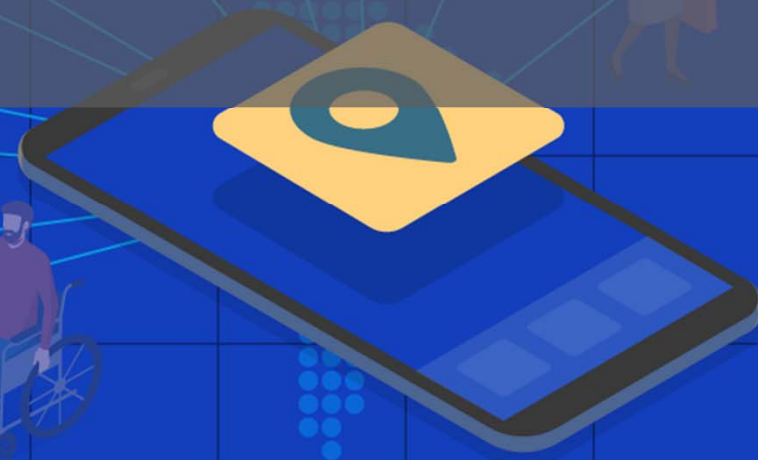
自社・他社様のアプリに
Agoop SDKを搭載

位置情報ビッグデータ



アプリから取得した
GPSデータを取得・解析

活用事例のご紹介



觀光分析



災害分析



観光分析

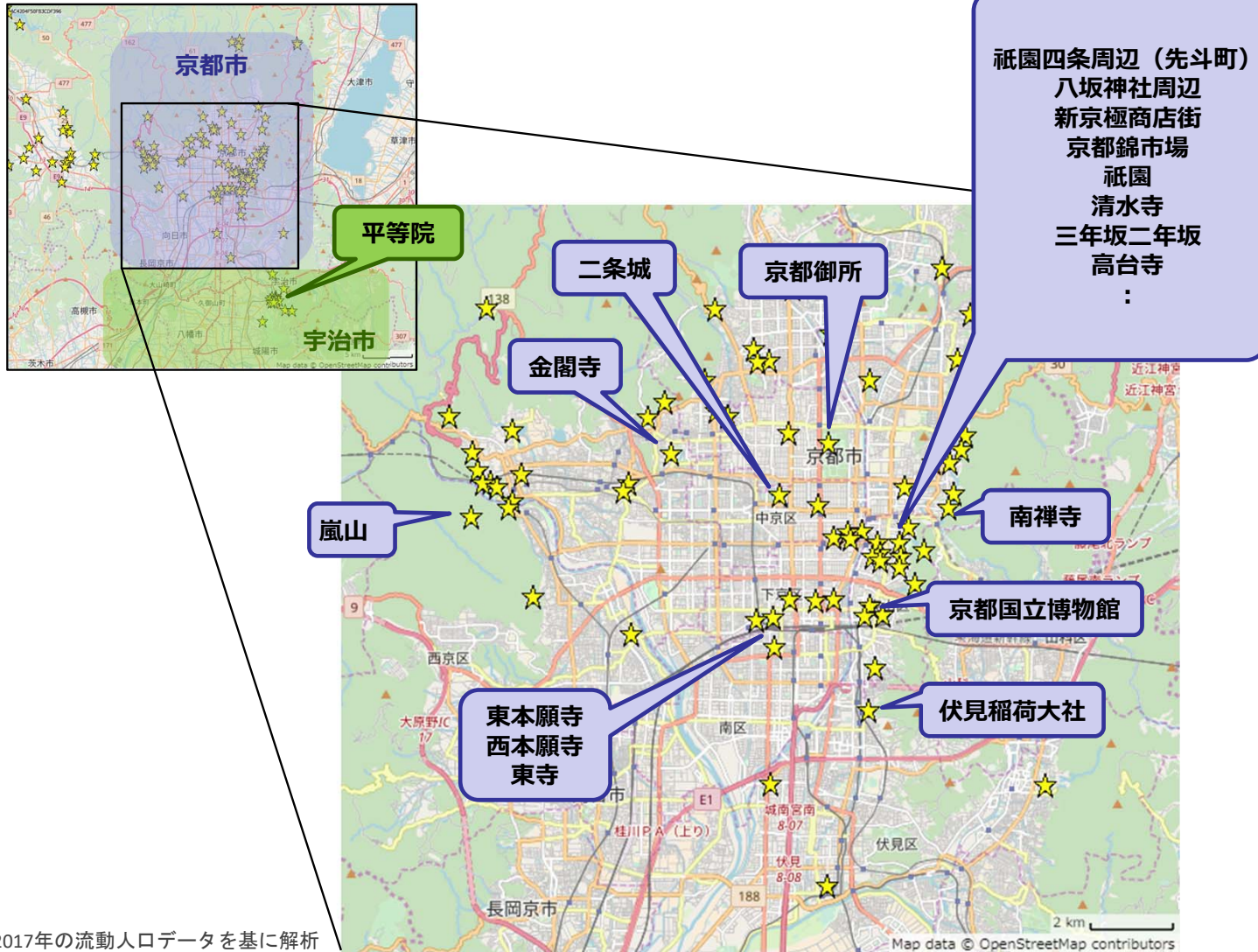
従来の統計データ・アンケート調査では把握仕切れない、
動的な人流傾向を、定量的に把握

災害分析



観光分析 ～京都市～

京都市内 観光地ランキング



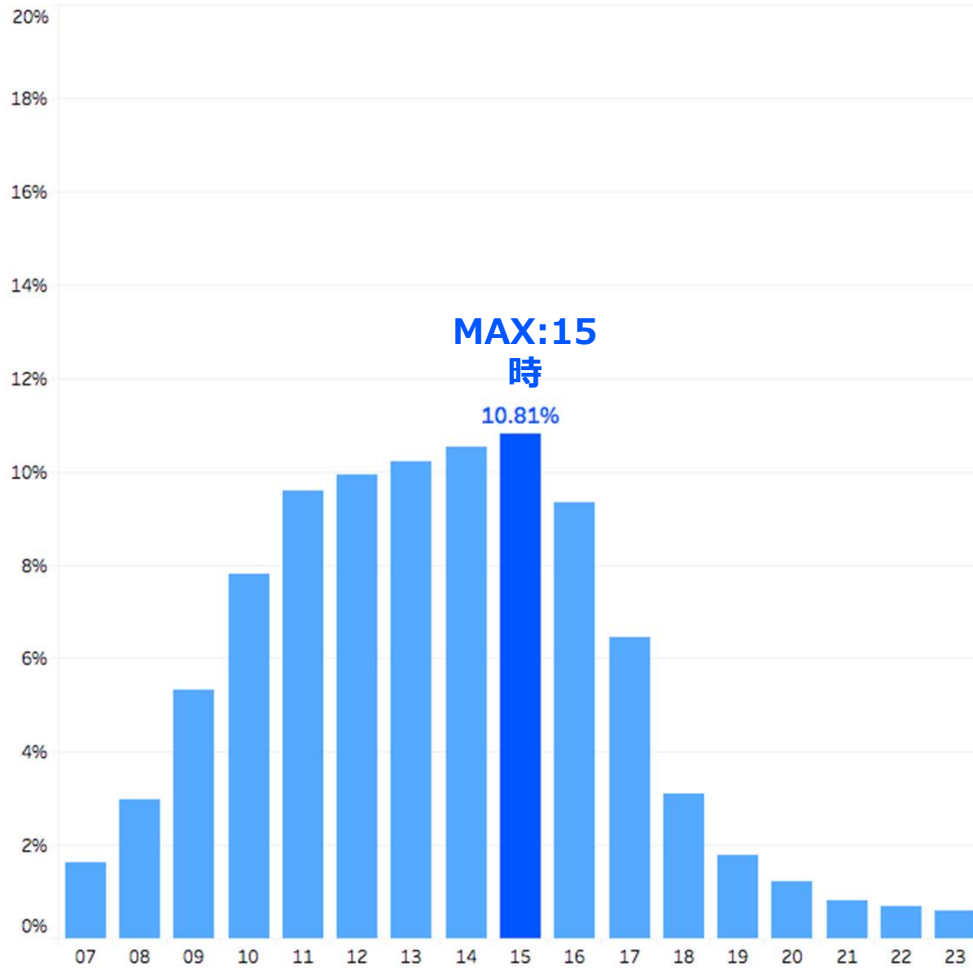
RANK	市	観光地	%
1	京都市	祇園四条周辺 (先斗町)	7.69%
2	京都市	八坂神社周辺	5.68%
3	京都市	新京極商店街	5.54%
4	京都市	清水寺	5.40%
5	京都市	京都錦市場	5.11%
6	京都市	祇園	4.78%
7	京都市	伏見稲荷大社	3.94%
8	京都市	京都御所	3.22%
9	京都市	金閣寺	2.71%
10	京都市	東寺	2.48%
11	京都市	東本願寺	2.30%
12	京都市	二条城	2.28%
13	京都市	三年坂 二年坂	2.07%
14	京都市	西本願寺	2.05%
15	京都市	京都国立博物館	1.87%
16	京都市	南禅寺	1.66%
17	京都市	高台寺	1.55%
18	京都市	竹林の道	1.47%
19	京都市	三十三間堂	1.45%
20	京都市	平安神宮	1.45%

※2017年の流動人口データを基に解析

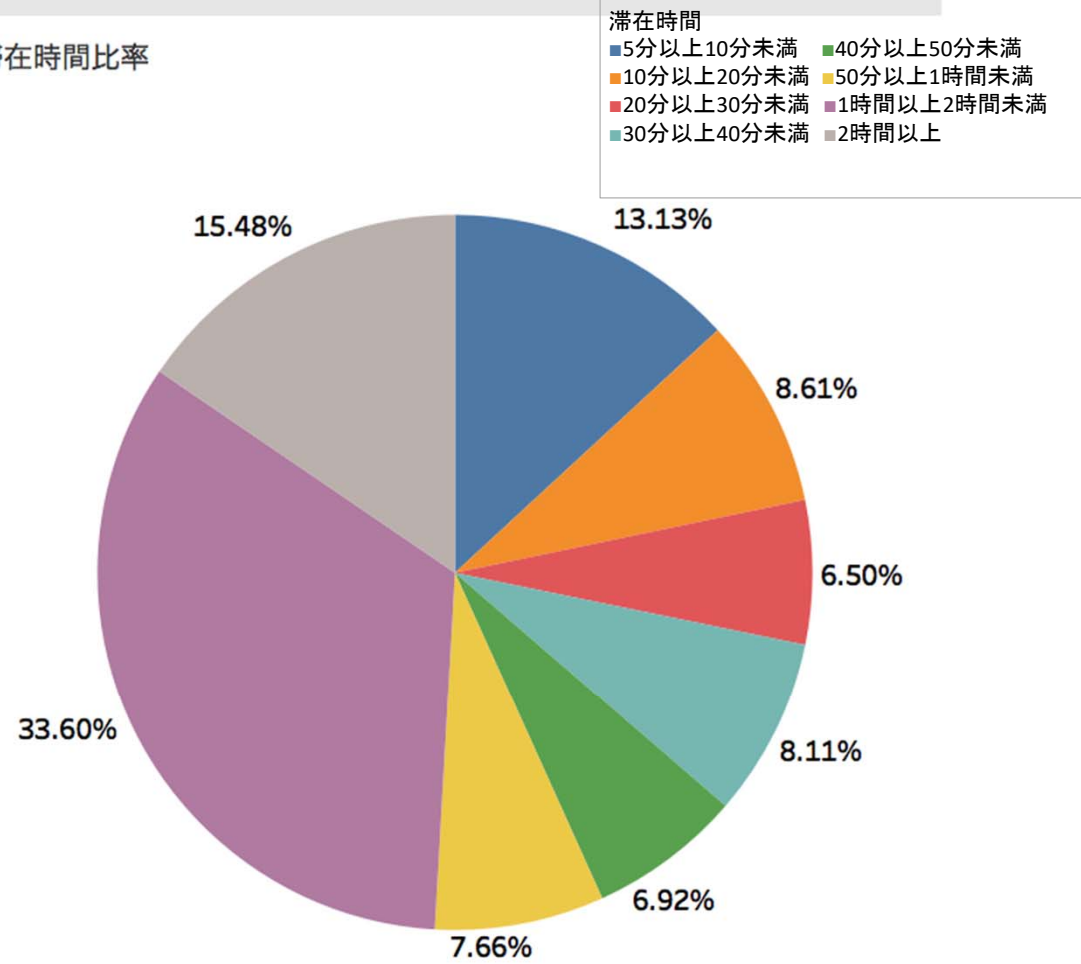
清水寺 滞在時間分析

清水寺

時間帯別観光客比率



滞在時間比率



※2017年の流動人口データを基に解析

京都市観光地ランキング 経年比較

2016年11月

RANK	市	観光地	%
1	京都市	清水寺	6.93%
2	京都市	祇園四条周辺 (先斗町)	6.63%
3	京都市	八坂神社周辺	5.55%
4	京都市	新京極商店街	4.56%
5	京都市	祇園	4.52%
6	京都市	京都錦市場	4.15%
7	京都市	南禅寺	2.94%
8	京都市	京都御所	2.91%
9	京都市	伏見稲荷大社	2.83%
10	京都市	高台寺	2.78%
11	京都市	金閣寺	2.33%
12	京都市	三年坂 二年坂	2.22%
13	京都市	東寺	2.17%
14	京都市	京都国立博物館	2.11%
15	京都市	東本願寺	2.09%
16	京都市	東福寺	2.02%
17	京都市	永観堂禅林寺	1.99%
18	京都市	嵐山	1.93%
19	京都市	西本願寺	1.87%
20	京都市	二条城	1.81%



2017年11月

RANK	市	観光地	%
1	京都市	祇園四条周辺 (先斗町)	6.48%
2	京都市	八坂神社周辺	5.37%
3	京都市	清水寺	4.98%
4	京都市	京都錦市場	4.36%
5	京都市	新京極商店街	4.29%
6	京都市	祇園	4.18%
7	京都市	伏見稲荷大社	3.13%
8	京都市	京都国立博物館	3.10%
9	京都市	南禅寺	2.97%
10	京都市	京都御所	2.66%
11	京都市	東寺	2.44%
12	京都市	永観堂禅林寺	2.41%
13	京都市	東福寺	2.35%
14	京都市	高台寺	2.19%
15	京都市	金閣寺	2.09%
16	京都市	三年坂 二年坂	2.03%
17	京都市	二条城	1.91%
18	京都市	西本願寺	1.89%
19	京都市	東本願寺	1.83%
20	京都市	竹林の道	1.79%

経年比較による
傾向把握

[外国人観光客] 京都府 観光地ランキング



祇園四条周辺 (先斗町)
 八坂神社周辺
 新京極商店街
 京都錦市場
 祇園
 清水寺
 三年坂二年坂
 高台寺

アジア

RANK	市	観光地	
1	京都市	清水寺	8.82%
2	京都市	伏見稲荷大社	7.46%
3	京都市	祇園四条周辺 (先斗町)	6.88%
4	京都市	京都錦市場	6.28%
5	京都市	八坂神社周辺	6.04%
6	京都市	祇園	5.79%
7	京都市	新京極商店街	5.75%
8	京都市	金閣寺	4.77%
9	京都市	竹林の道	4.14%
10	京都市	三年坂 二年坂	2.99%

北アメリカ

RANK	市	観光地	
1	京都市	祇園四条周辺 (先斗町)	7.14%
2	京都市	京都錦市場	6.16%
3	京都市	伏見稲荷大社	5.98%
4	京都市	清水寺	5.82%
5	京都市	八坂神社周辺	5.64%
6	京都市	祇園	5.61%
7	京都市	金閣寺	5.45%
8	京都市	新京極商店街	5.23%
9	京都市	二条城	4.05%
10	京都市	京都御所	2.90%

ヨーロッパ

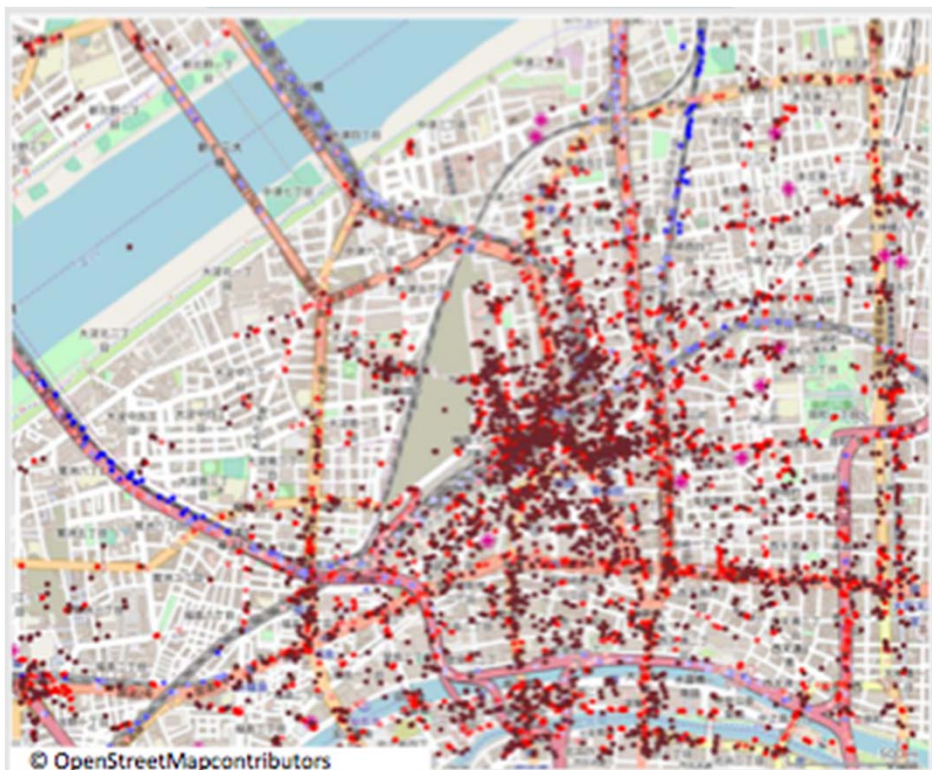
RANK	市	観光地	
1	京都市	祇園四条周辺 (先斗町)	9.76%
2	京都市	新京極商店街	7.35%
3	京都市	京都錦市場	6.65%
4	京都市	祇園	6.14%
5	京都市	八坂神社周辺	5.75%
6	京都市	清水寺	5.42%
7	京都市	伏見稲荷大社	5.30%
8	京都市	金閣寺	4.76%
9	京都市	二条城	3.22%
10	京都市	京都御所	3.20%

災害分析 ～地震・台風～



台風21号 -大阪駅周辺-

8月28日（前週同曜日）



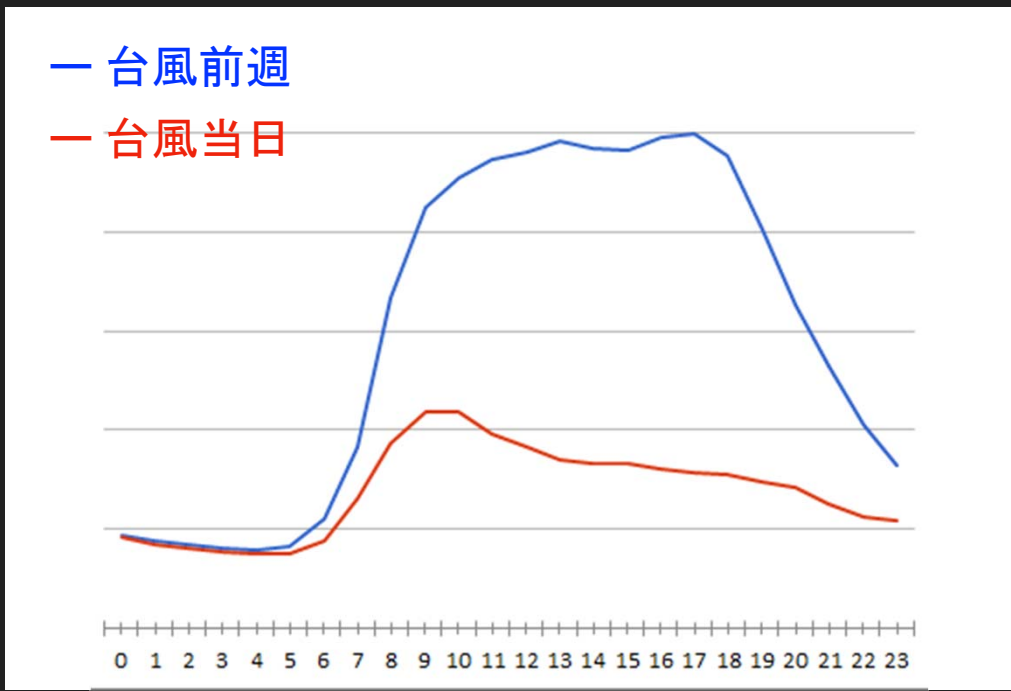
9月4日（台風当日）



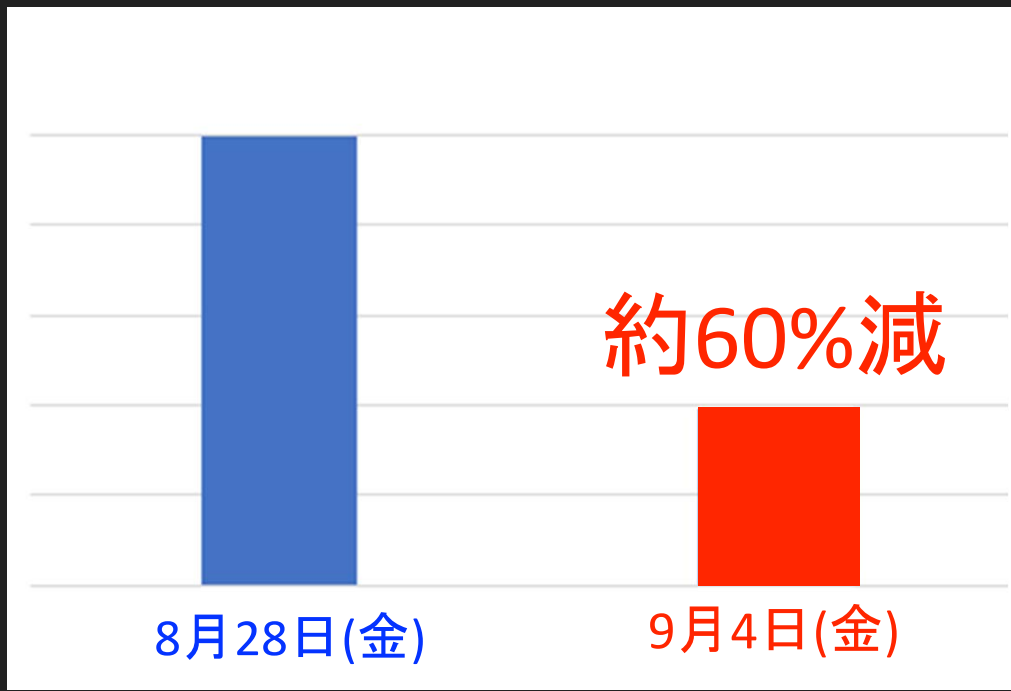
台風当日に鉄道の計画運休を実施 ➡ ログの大幅な減少

台風21号 -大阪駅周辺-

<時間帯別>



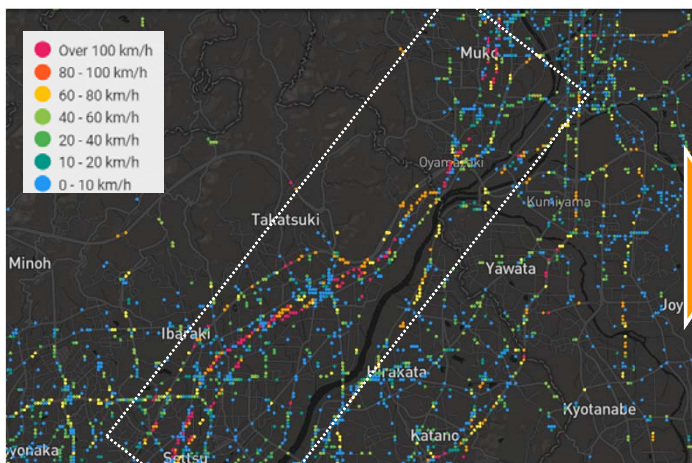
<日平均>



大阪北部地震 -高槻市周辺-

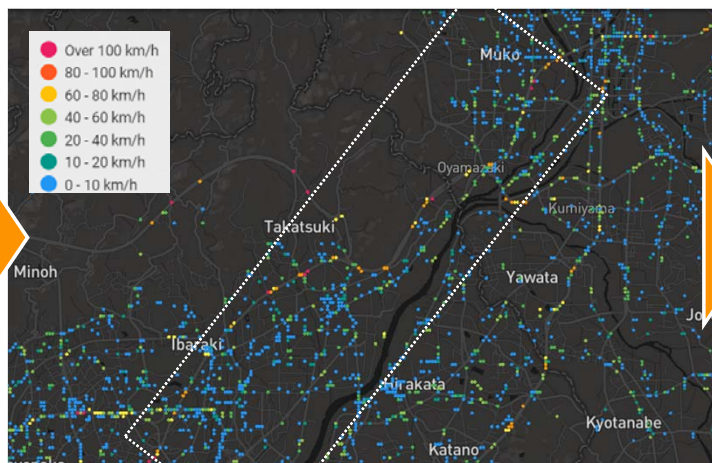
GPSデータの“移動速度”“方向”を基に分析

発生前：7時頃



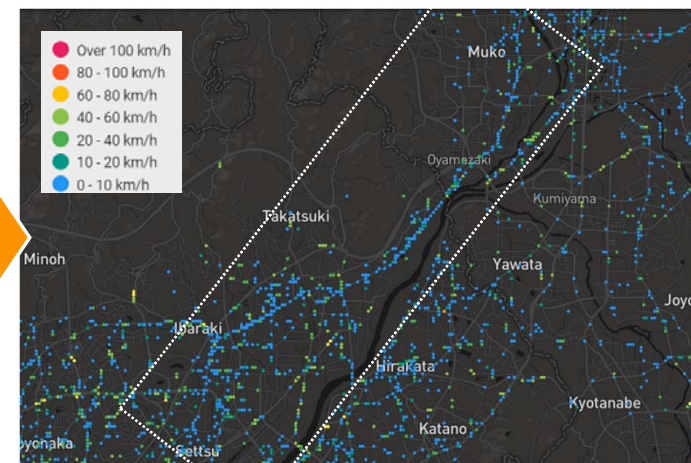
速度が**速い**ログが多い
→車/電車 利用者が多い

発生後：8時頃



ログ自体が**少ない**
→動きが止まっている

発生後：10時頃

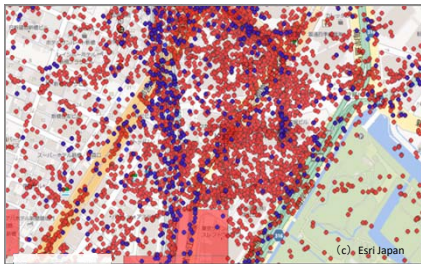


速度が**遅い**ログが多い
→車/徒歩が多い

データの提供内容

ポイント型 流動人口データ

アプリユーザーの
GPS位置情報を基にしたデータ



平日

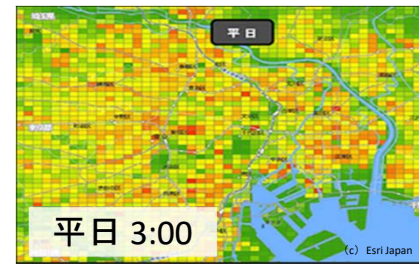


休日

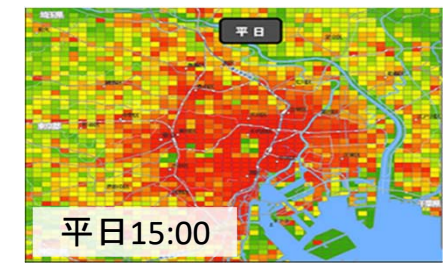
- ☑ 人の流れを「点」の状態ですべてに把握
- ☑ SB以外からも位置情報を収集可能

メッシュ型 流動人口データ

GPS位置情報を
メッシュ集計化したデータ



平日 3:00



平日 15:00

- ☑ アプリユーザー数を日本の総人口規模に換算
- ☑ GPSにより細やかなメッシュ粒度を実現 (100m/500m/1kmメッシュで提供)

流動人口データ 価格表



データ提供



ポイント型/メッシュ型

エリア	1ヶ月間
市区町村	10万円～
都道府県	30万円～

※金額はエリア、期間に応じて変動致します。
またトライアルでの提供も行っております。



ご清聴有難うございました。