

G空間センター ユーザー会

利活用事例のご紹介



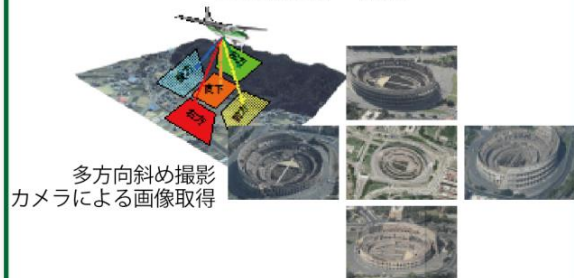
本店営業部法人第一営業グループ
小林直樹





計 測

施設情報の取得



多方向斜め撮影カメラによる画像取得

地上レーザ計測による施設データ取得



MMS車両



shamen-net

路面性状調査

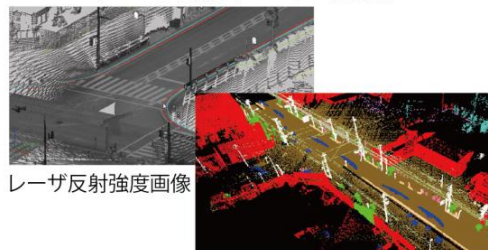
移動体計測車両「ロードマン」



UAV

解析・処理

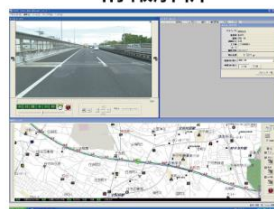
レーザ点群データの活用



レーザ反射強度画像

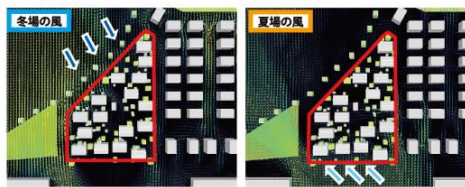
道路構造物のクラス分け

情報解析



沿道情報解析

気象条件などのシミュレーション



冬場の風

夏場の風

利活用

施設設計業務



GISによる施設維持管理



MMSデータによる道路維持管理システム

低炭素まちづくりの支援・開発代行



長寿命化計画策定支援



砂防施設の把握

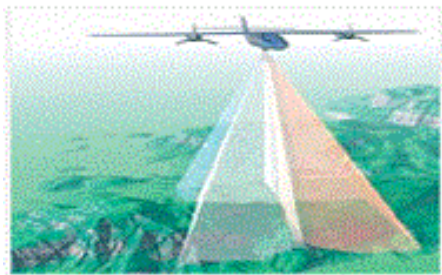


橋梁の維持管理



📦 データセット

🗂️ カテゴリ



PAREA 航空写真10cm解像度

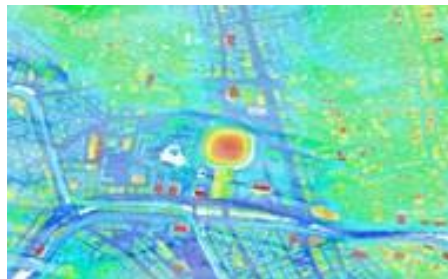
航空写真計測用に開発されたデジタルカメラを航空機に搭載して撮影した、高解像度・高精細な航空写真データをもとに作成しています。撮影された航空写真データが持つレンズの歪み、位置のズレ等を補正し、シームレスに繋がるように加工されたデジタルオルソ画像データとしてご提供いたします。

データ形式 TIFFファイル及びワールドファイル

価格 15,000円/メッシュ (1メッシュは国際航業が独自に設定した1km×1kmの範囲)

📦 データセット

🗂️ カテゴリ



PAREA 航空レーザデータ (DSMデータ)

航空機レーザースキャナで取得したオリジナル計測データから、2mグリッドに加工したデータです。

仕様

提供エリア：東京都

選択エリア単位：独自メッシュ (国際航業が独自に設定した1km×1kmの範囲)

高さ精度±15cm、水平精度±30cm (精度はすべて標準偏差)

座標系：世界測地系、平面直角座標系

提供形式：LASまたはTEXT



写真ならではのメリット = 見えること

現地の街並み・色・地形・表示内容など、
「地物の有無」や「状態」を捉えることが可能

地図・地形図の作成

リアルな背景図

現地の確認・調査



交差点



グラウンド

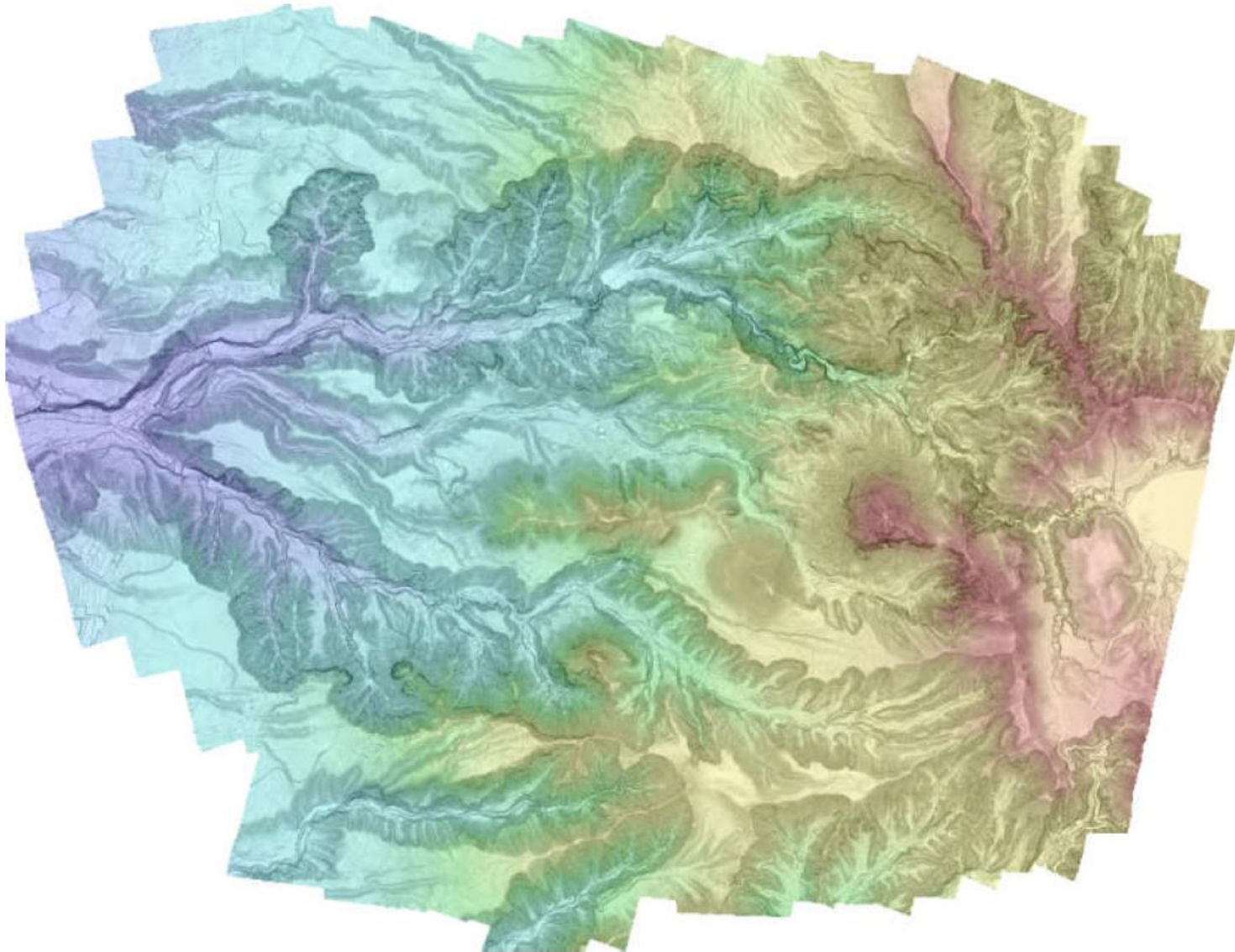


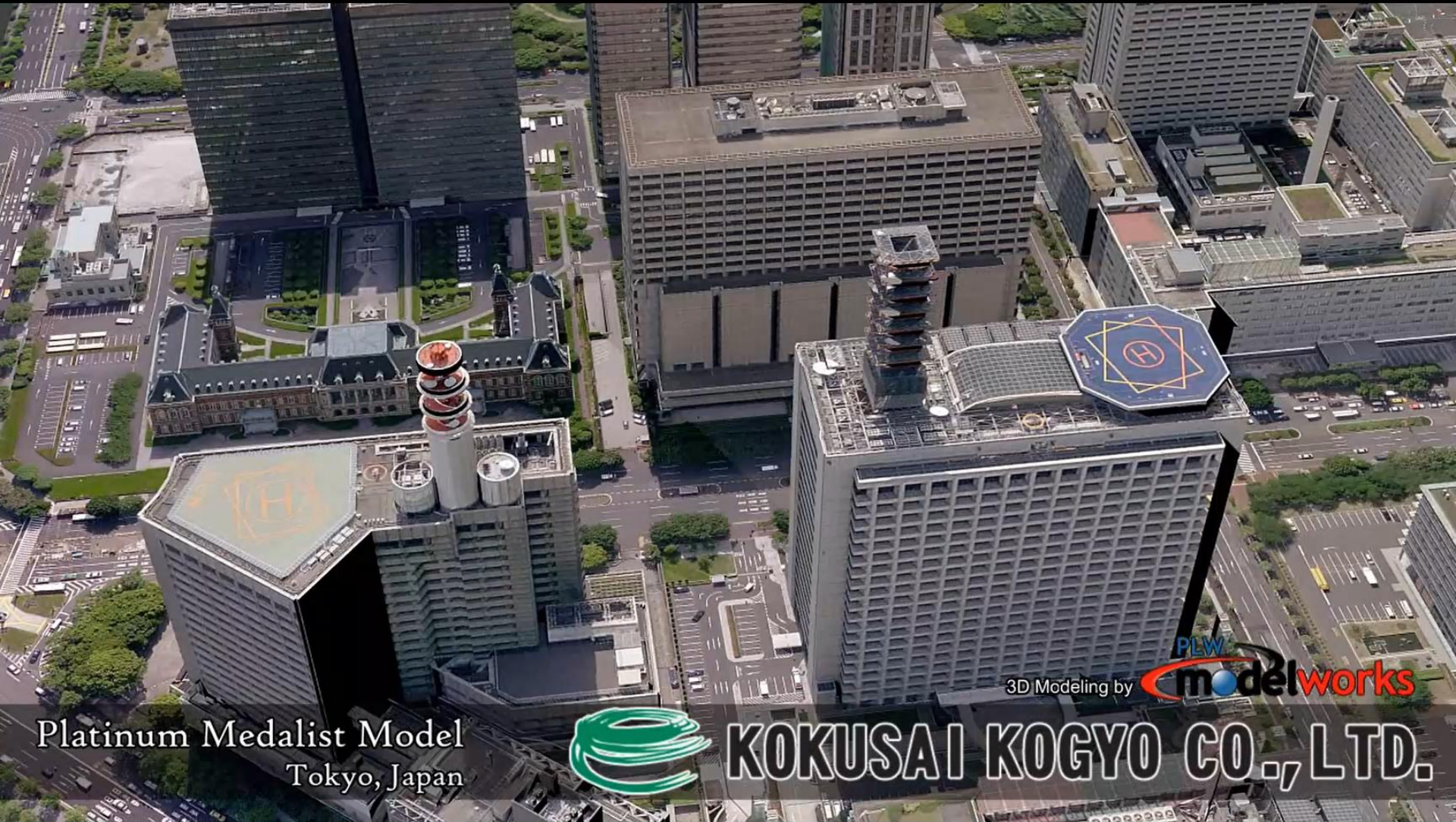
屋根・パネル



駐車場







Platinum Medalist Model
Tokyo, Japan



3D Modeling by 

KOKUSAI KOGYO CO., LTD.

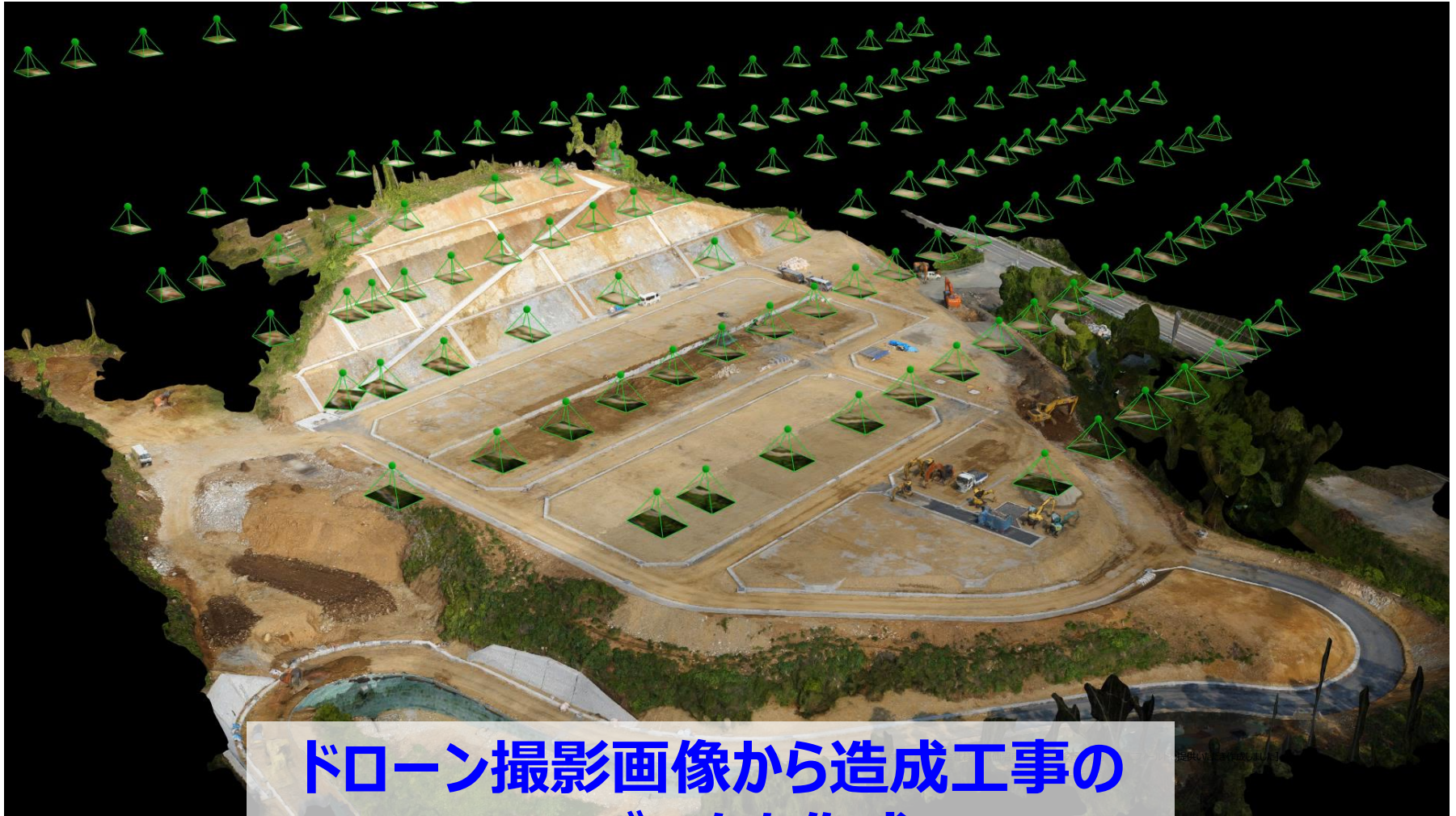


画像データを用いた高精度3次元空間解析サービス

① i-Constructionに完全対応

② UAVを活用した公共測量マニュアル※に準拠した精度管理表を生成





ドローン撮影画像から造成工事の 3Dデータを作成



スマートフォンで撮影した画像から
3Dオブジェクトを作成

国際航業の地図データベース



WebAPIも用意

検索

biz.kkc



- 国勢調査（人口、世帯数）
- 商業統計（事業所数、従業者数）
- 世帯年収 ほか



- 市区町村界
- 町丁目界
- 郵便番号界
- 住所ポイント ほか



- 避難所・避難場所
- 学校
- 病院 ほか



Data



Tool



+α

目的達成
課題解決

皆さまの やりたい事やお困り事、ぜひご相談ください！