



G空間Expo2018 G空間情報センターユーザ会 リアル3D都市モデルのご紹介

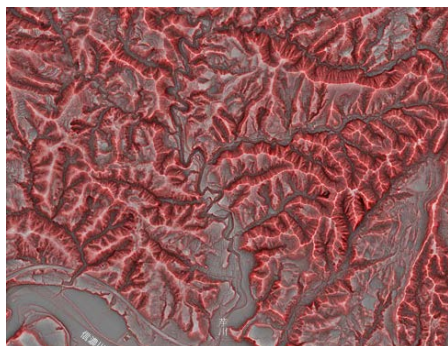


アジア航測株式会社
ASIA AIR SURVEY CO.,LTD.

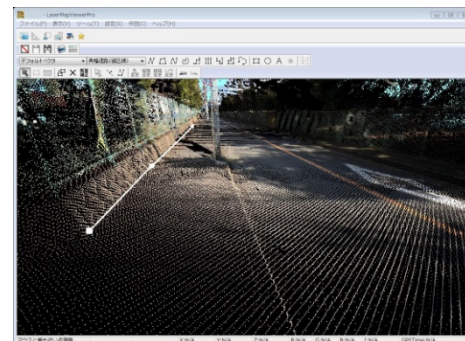


事業内容

空間情報ネットワークを活用し、測量、計画、調査、設計、維持管理を通じた建設生産システム全般について、専門技術を終結したトータルコンサルティングを行っています。



- 地球観測衛星
- 航空カメラ
- レーザプロファイラ
- 全周囲カメラ



専門技術を集約したトータルコンサルティング

安全・安心、低炭素、環境負荷低減、生物多様性、景観保全





保有航空機

航空写真撮影・航空レーザ計測に迅速な対応ができる体制を確保

自社機 6 , チャーター機 4 (内、ヘリ3)



セスナ式208型(キャラバン I) 2機



セスナ式208型(キャラバン I)



セスナ式TU206G型



ガルフストリーム コマンダー式695型



セスナ式208型(キャラバン I)



航空計測

デジタル航空写真

デジタル航空測量カメラ (DMC)

- 一度にカラー、モノクロ、近赤外の撮影が可能
- 光量が少ないときでも撮影可能
- 一度のフライトで最大4,000枚撮影



オブリークカメラ (PDC)

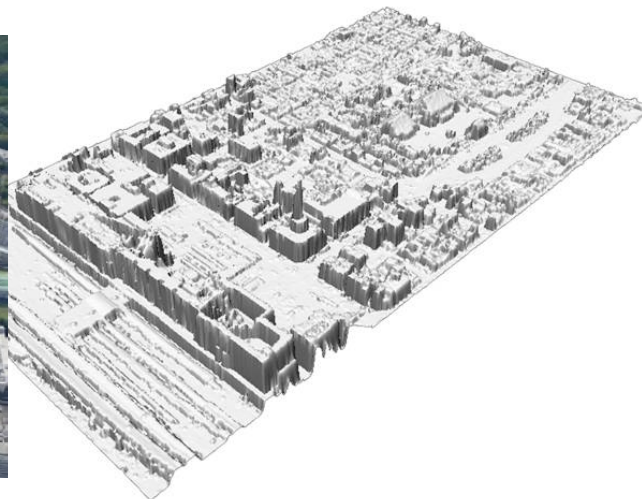
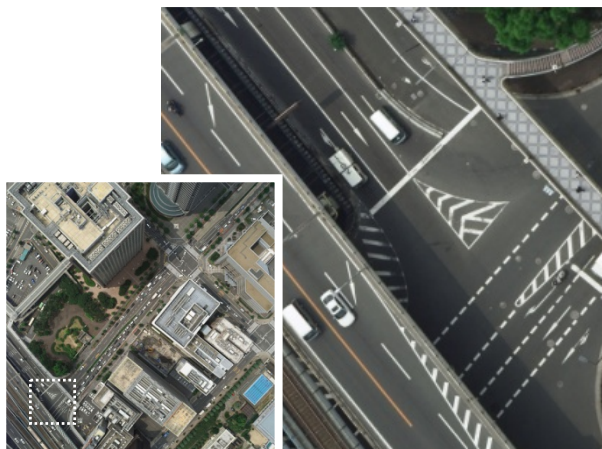
- 3D都市モデル作成専用カメラ
- 垂直写真と斜め写真を同時に撮影
- 建物などの壁面情報を効率よく広範エリアで取得



航空レーザ計測

航空レーザ レーザーバード (LP)

- 空中よりレーザ光を発射して地形を測量
- 高精度な三次元計測が可能
- 計測結果はデジタルデータで取得





モバイルマッピングシステム

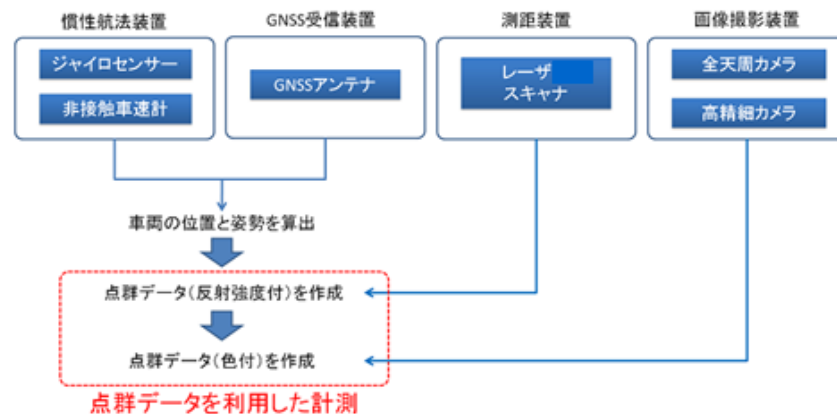
GeoMaster NEO®(車載型レーザ計測システム)



レーザー1台で360° をスキャン

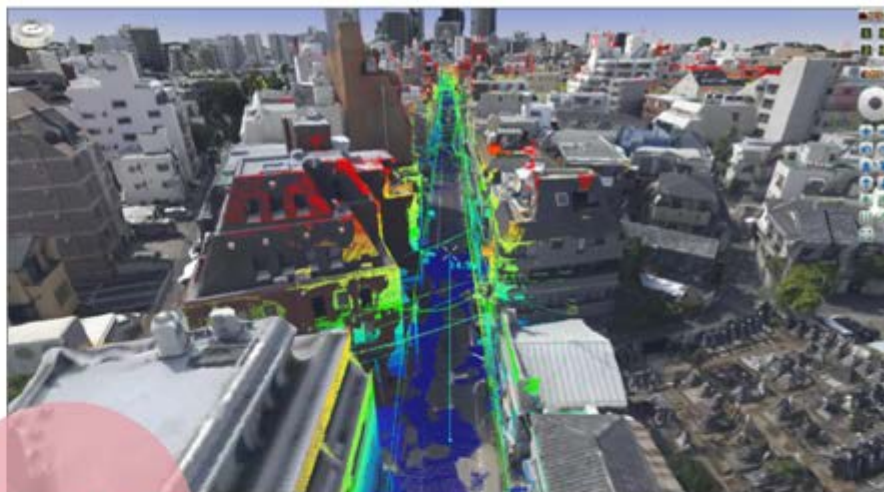


レーザによる点群イメージ

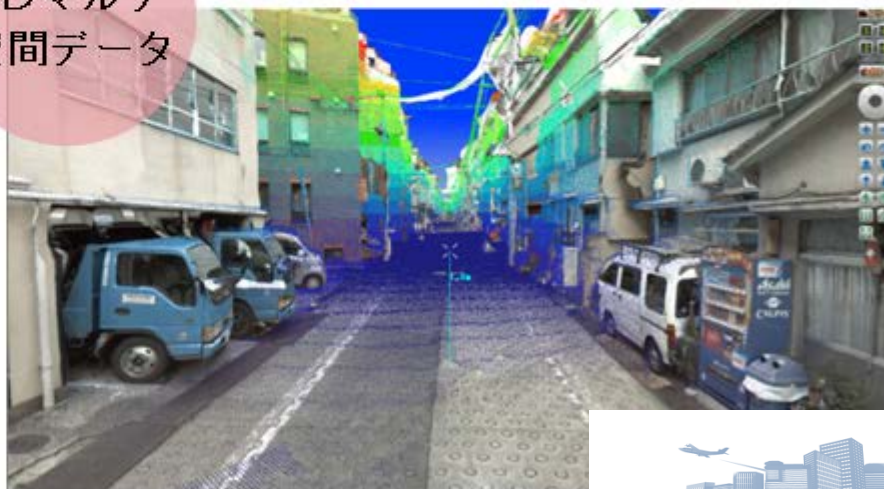




リアル3D都市モデル



3Dマルチ
空間データ





リアル3D都市モデル(仕様等)

仕様

- 提供エリア：東京都都心部
- 選択エリア単位：250mメッシュ
- データ形式：OBJ形式

価格

- 1メッシュあたり 5,750円





データ利用会員になると

約10万円相当が無償利用可能！

➤ 利用可能範囲：**任意の16メッシュ**

※東京駅周辺ですと15メッシュで収まります。

➤ 制約：プロポーザルや営業活動等で
使用し、**受注された場合はご購入を**
お願いいたします





その他のデータ

G空間情報センターでは、リアル3D都市モデルの他、MMS点群データ、赤色立体地図デジタルデータ（5mメッシュ）も販売しております。

また、赤色立体地図デジタルデータ（10mメッシュ）については、無償で提供させていただいておりますので、どうぞご利用ください。



MMS点群データ



赤色立体地図デジタルデータ

<https://www.geospatial.jp/ckan/organization/aas>



ご清聴、ありがとうございました。